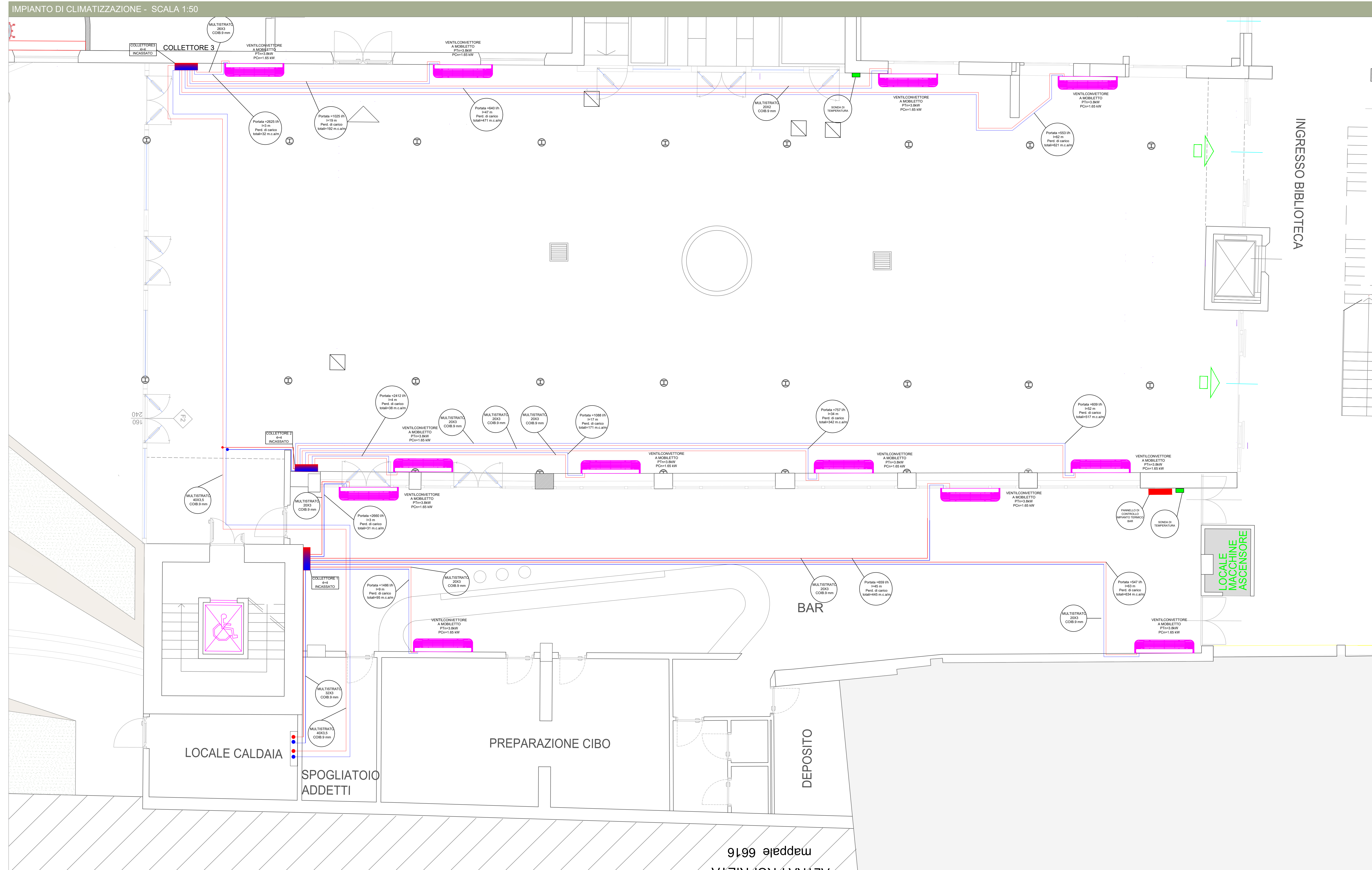
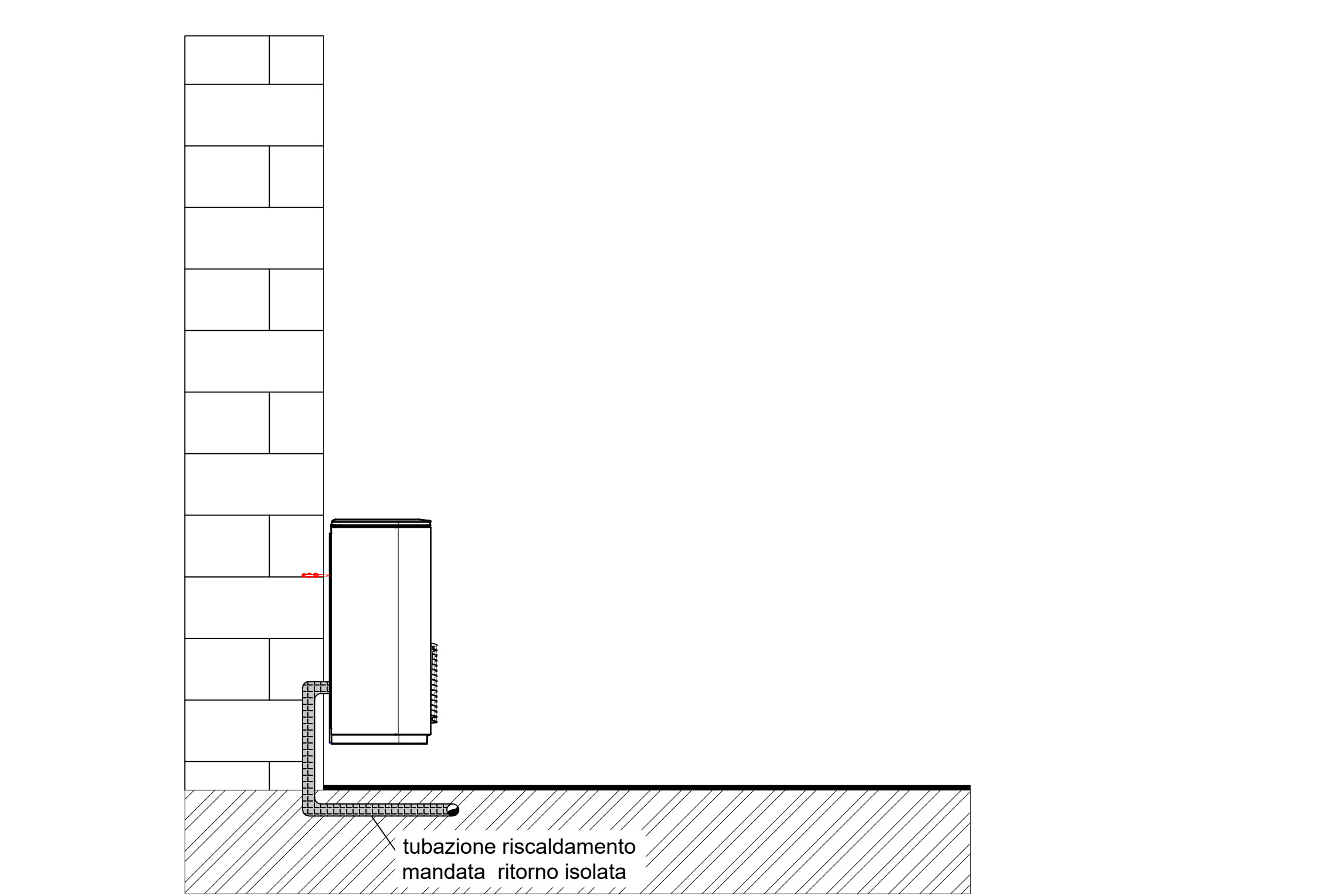




- VENTILCONVETTORE A MOBILETTO PER INCASSO PER IMPIANTO A 2 TUBI CON MOBILETTO IN MATERIALE METALLICO CON VERNICIATURA IN POLIESTERE ANTICORROSIONE DAL 60% COSTITUITO VENTILATORI CENTRIFUGHI A DOPPIA ASPERAZIONE ACCOPPIATI AL MOTORE ELETTRICO MONOFASE A TRE VELOCITA' BATTERIA DI SCAMBIO CON TUBI IN AME E ALETTE IN ALLUMINIO DOTATO DI BACINELLA RACCOLTA DELLA CONDENSA. FILTRI ARIA CLASSE ISO COARSE 25%.
- VENTILCONVETTORE
 - POTENZA TERMICA max = 3,8 kW (acqua 45 /40°C)
 - POTENZA FREDDERA max = 1,6 kW (acqua 7 /12 °C)
 - PORTATA ARIA max = 270 m³/h
 - ASSORBIMENTO ELETTRICO max = 27 W (230/40)
- RISCALDAMENTO
 - TUBAZIONI MULTISTRATATI PNO A NORMA UNI EN ISO 21003, COSTITUITE DA TUBO INTERNO IN POLIETILENE RETICOLATO, TUBO DI ALLUMINIO E TUBO ESTERNO IN POLIETILENE RETICOLATO CON GUAINA MEDIANTE SACCHETTO A COMPRESSIONE MECCANICA, ISOLATE CON GUAINA DI ELASTOMERO ESTRUSO A CELLE CHISE E FINITURA ESTERNA (TRATTI IN VISTA IN LAMIERINO DI ALLUMINIO)
- COLLETTORE COMPLANARE 7*7 IN OTTONE DOTATO DI COPPA DI VALVOLE DI INTERDETTAZIONE VALVOLE DI SPOGLIO ARIA BYPASS VALVOLE DI ZONA A DUE VIE MOTORIZZATA



PARTICOLARE INSTALLATIVO FANCOIL



INSTALLAZIONE SOTTOTRACCIA NELLA MURATURA



INSTALLAZIONE TUBAZIONI SOTTOPAVIMENTO

